

Mørtel-/Betonsprøjte Pro til væg

Inkl. tilbehørssæt



Produktinformation :

Mørtel-/Betonsprøjten er et simpelt stykke luftværktøj, der effektivt sprøjter mørtel, beton og lerblandinger på væggen. Det sparer dig derved en masse tid, og resultatet bliver bedre.

Sprøjten kan bruges både privat og erhvervsmæssigt. Der kræves ingen speciel type pudsemateriale, da blandingen af materialet foretages som til normal manuel pudsning.

Fordele :

1 cm pudslag/50 m² pr. time.
4 gange bedre vedhæftning.
Rustfrit kammer og en bedre ventil.
Kan tilpasses til de mindste kompressorer.
Se vejledning på bagside.

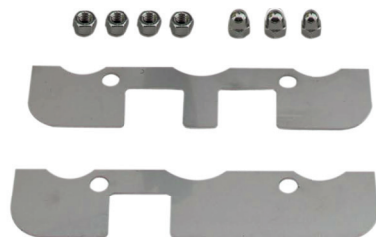
Anvendelse :

Sprøjte til påføring af mørtel, beton, lerpuds m.v. på væg.

Du kan desuden bruge den til at udfylde riller i murværket med en enkelt dyse åben.

Tilbehør :

Tilbehørssæt (varenr. 230230)
Medfølger i dette produkt.

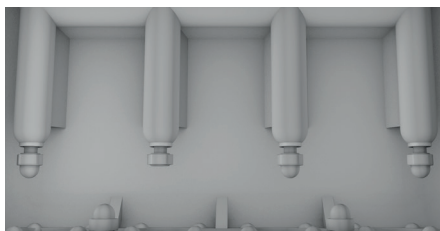


Tekniske informationer :

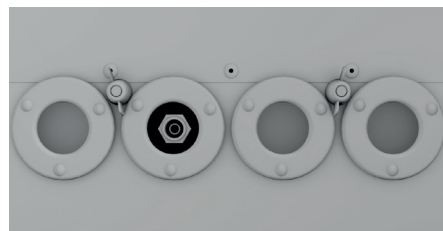
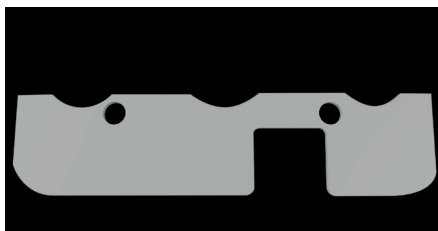
Varenr.: 230234
EAN nr.: 5714297000159
Vægt: 1,6 kg

Almindelig puds, sokkelpuds, dekorativ beton

Kompressor op til 150 liter/min. og 2 Bar.

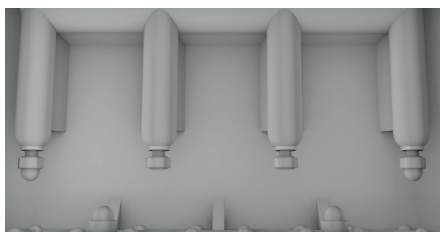


3 stk. lukkede møtrikker
1 stk. åben møtrik

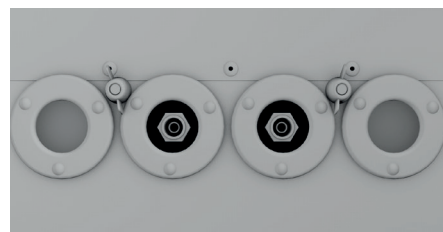
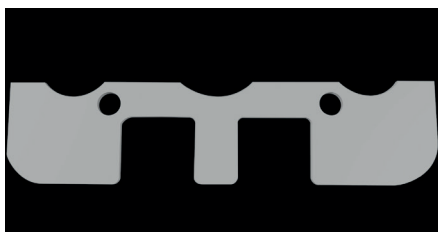


Monter pladen med
1 stor åbning

Kompressor fra 150 liter/min. og 2 Bar - 400 liter/min. og 8 Bar.

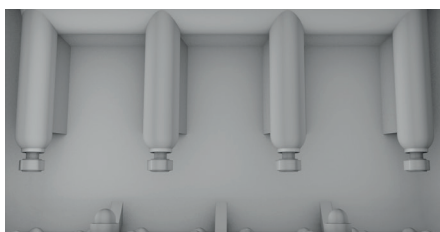


2 stk. lukkede møtrikker
2 stk. åbne møtrikker

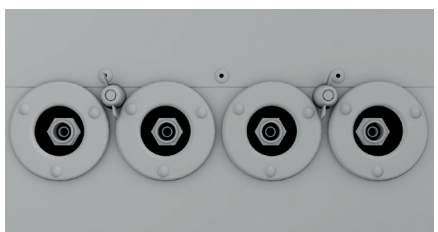


Monter pladen med
2 store åbninger

Kompressor fra 400 liter/min. og 8 Bar.



4 stk. åbne møtrikker



Monter kun vingemøtrikker
uden plade